
Managen Sie Ihr
3D-Bauwerksmodell interaktiv.
Von Anfang an.



DESITE MD



DESITE CUSTOM



DESITE SHARE



DESITE TOUCH

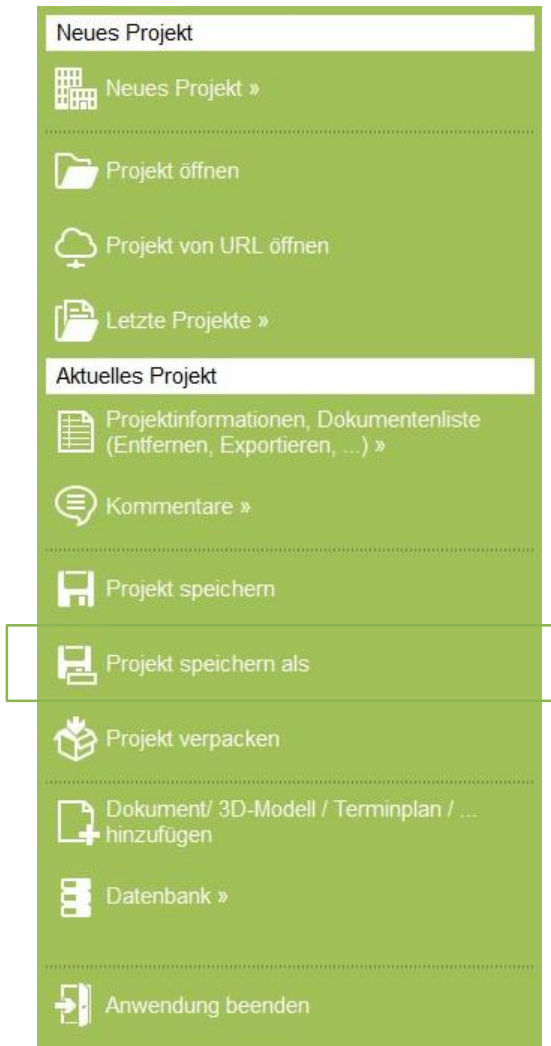
Projektvorlagen

Autor: jh
DESITE MD: 2.0.11

Mit DESITE MD können Sie ein Projekt als **Projektvorlage** (Template) speichern und von dieser Vorlage neue Projekte erzeugen.

Der Vorteil ist, dass Sie z.B. Makros und Skripte nur einmal in der Vorlage definieren müssen und diese Ihnen später in allen von dieser Vorlage erzeugten Projekten zur Verfügung stehen.





Speichern Sie das Projekt, das Sie als Vorlagen- Projekt verwenden möchten, wie gewohnt ab.

Name und Speicherort können Sie dabei frei wählen.

Wählen Sie dann im Menü

„Projektinformationen, Dokumentenliste (Entfernen, Exportieren, ...)“

und klicken Sie auf "Als Vorlage speichern".

DESITE MD [D:/20-MATTHIAS/Arbeitsordner/Bürogebäude/desite-BspPrj/Bürogebäude.pfs]

NAVIGATION ANSICHT DATEN **BAUWERK** VORGÄNGE DOKUMENTE MENGEN WERKZEUGE

Neues Projekt

- Neues Projekt »
- Projekt öffnen
- Projekt von URL öffnen
- Letzte Projekte »

Aktuelles Projekt

- Projektinformationen, Dokumentenliste (Entfernen, Exportieren, ...) »
- Kommentare »
- Projekt speichern
- Projekt speichern als
- Projekt verpacken
- Dokument/ 3D-Modell / Terminplan / ... hinzufügen
- Datenbank »
- Anwendung beenden

Projektinformationen

Nummer: #002
 Kurzbeschreibung: CP Tower
 Beschreibung: Beispielprojekt
 Verfallsdatum: 21.06.2016

Dokumente / Modelle / Datenbanken

Als Vorlage speichern

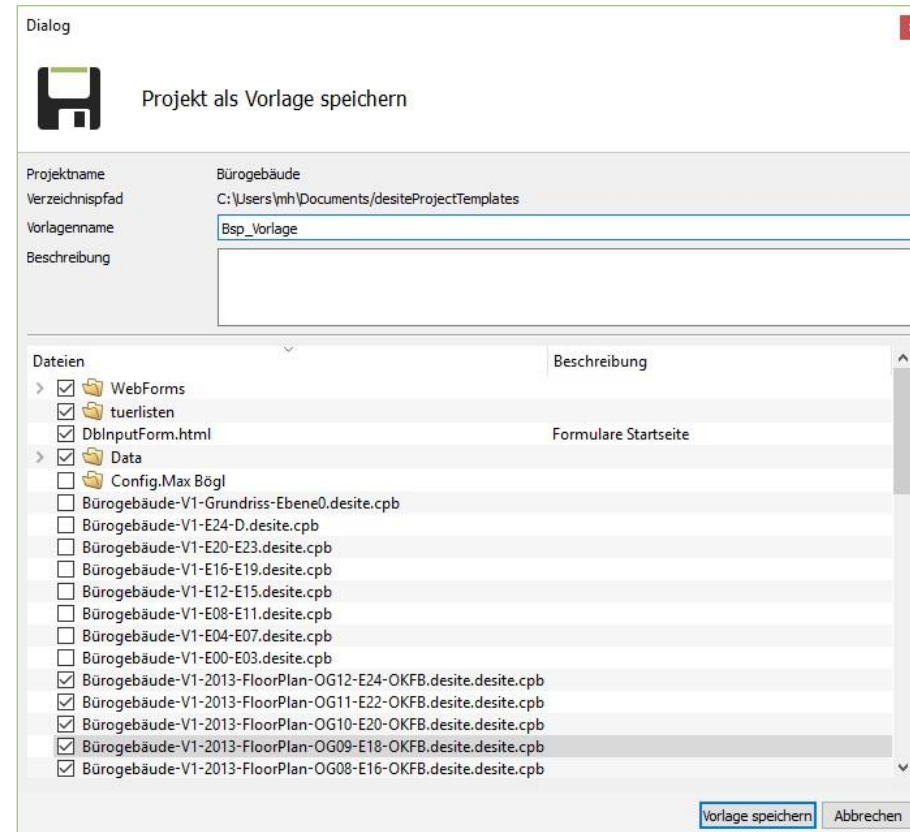
Modell	Projektdatei	Importierte Datei	Importiert (Zeit)
Projektname [Bür...-E00-E03.cpixml]	Bürogebäude-V1-E00-E03.desite.cpb	H:/Data-desiteM...jects/p001-Bsp-	20 Mai 2012 - 14:10
Projektname [Bür...-E04-E07.cpixml]	Bürogebäude-V1-E04-E07.desite.cpb	H:/Data-desiteM...jects/p001-Bsp-	20 Mai 2012 - 14:10
Projektname [Bür...-E08-E11.cpixml]	Bürogebäude-V1-E08-E11.desite.cpb	F:/Data-desiteMD...-Projekt/Prj001-	12 Okt 2012 - 10:57
Projektname [Bür...-E12-E15.cpixml]	Bürogebäude-V1-E12-E15.desite.cpb	H:/Data-desiteM...jects/p001-Bsp-	20 Mai 2012 - 14:11
Projektname [Bür...-E16-E19.cpixml]	Bürogebäude-V1-E16-E19.desite.cpb	H:/Data-desiteM...jects/p001-Bsp-	20 Mai 2012 - 14:11
Projektname [Bür...-E20-E23.cpixml]	Bürogebäude-V1-E20-E23.desite.cpb	H:/Data-desiteM...jects/p001-Bsp-	20 Mai 2012 - 14:11
Projektname [Bür...V1-E24-D.cpixml]	Bürogebäude-V1-E24-D.desite.cpb	H:/Data-desiteM...jects/p001-Bsp-	20 Mai 2012 - 14:11
-----	UserDefined.desite.cpb	UserDefined.cpb	30 Aug 2012 - 08:08
Dwg Modell [Bür...-E00-E03.dwg]	Bürogebäude-V1-...ene0.desite.cpb	H:/Data-desiteM...jects/p001-Bsp-	19 Mai 2012 - 13:30
Mängel	UserDefined-1.desite.cpb	UserDefined-1.cpb	31 Aug 2012 - 09:09
Dwg Model [32179000_3D.dxf]	32179000_3D.desite.cpb	C:/tmp/32179000_3D.dxf	24 Nov 2012 - 13:34
PinModel	PinModel.desite.cpb	PinModel.cpb	01 Apr 2013 - 23:08

Im daraufhin erscheinenden Dialogfenster müssen Sie der Vorlage einen Namen geben.

Optional können Sie eine Beschreibung hinzufügen.

Im unteren Teil des Dialogs können Sie auswählen, welche Teile des Projekts auch Teil der Vorlage sein sollen.

Klicken Sie dann auf "Vorlage speichern".



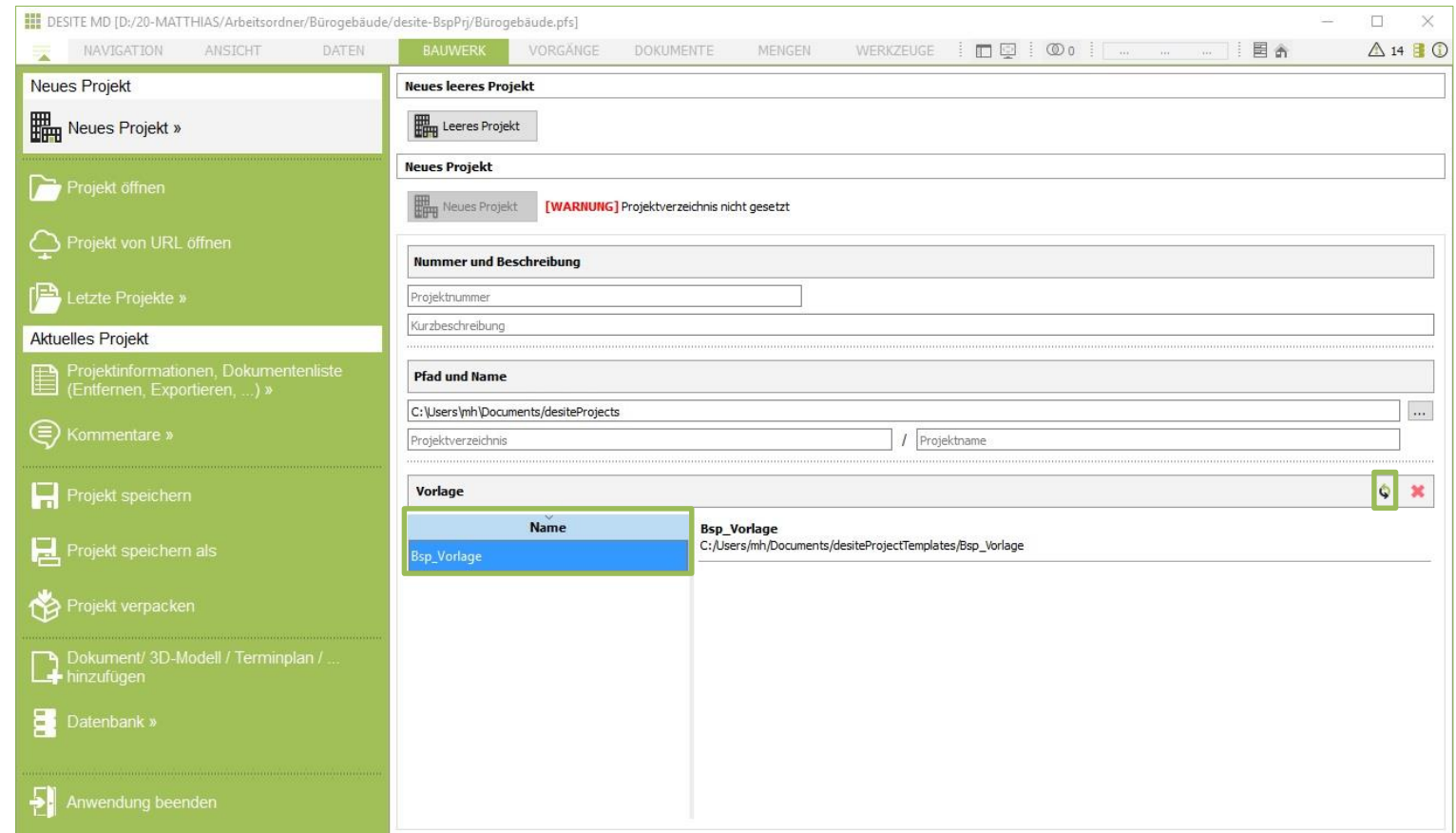
Um ein neues Projekt von der Vorlage zu erstellen, klicken Sie im Menü auf "**Neues Projekt**".

Unten im Abschnitt "**Vorlage**" sehen Sie eine Liste mit Namen aller definierten Vorlagen.

Klicken Sie auf den Namen der gewünschten Vorlage, um sie auszuwählen.

Hinweis:

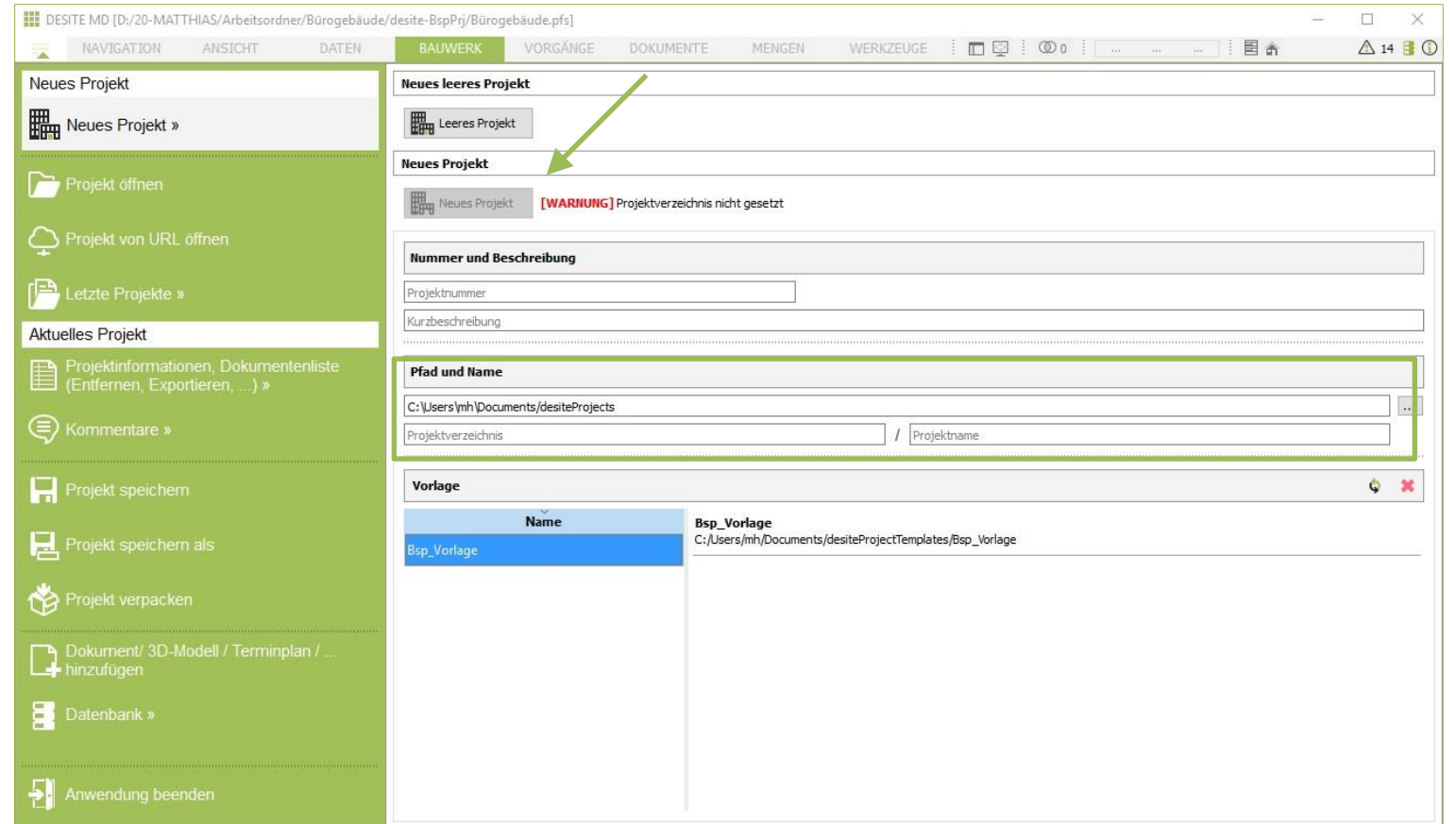
Werden keine oder nicht alle Vorlagen angezeigt, klicken Sie auf "Aktualisieren".



Der Button "**Neues Projekt**" erzeugt ein neues Projekt unter Berücksichtigung der Vorlage, doch wie Sie sehen ist der Button ausgegraut, also inaktiv.

Grund: Sie müssen, anders als beim "Leeren Projekt", schon beim Anlegen des neuen Projektes den Speicherort und den Namen angeben, damit die Vorlagendateien dorthin kopiert werden können!

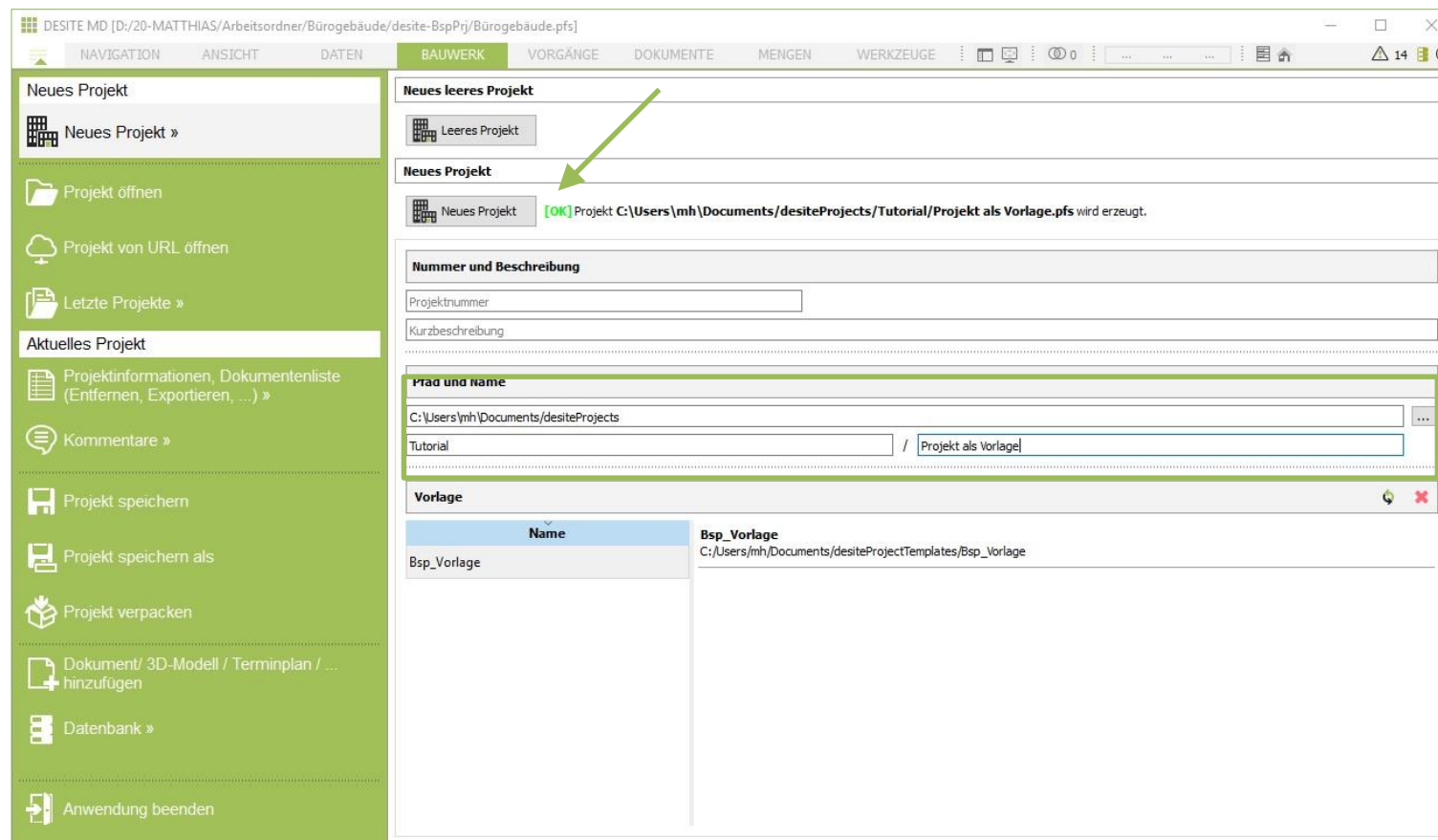
Legen Sie also im Abschnitt "**Pfad und Name**" ein Projektverzeichnis und einen Projektnamen fest.



Der Button **"Neues Projekt"** wird aktiviert, wenn alle nötigen Informationen eingegeben worden sind.

Dahinter wird noch einmal der komplette Pfad zum neuen Projekt angezeigt.

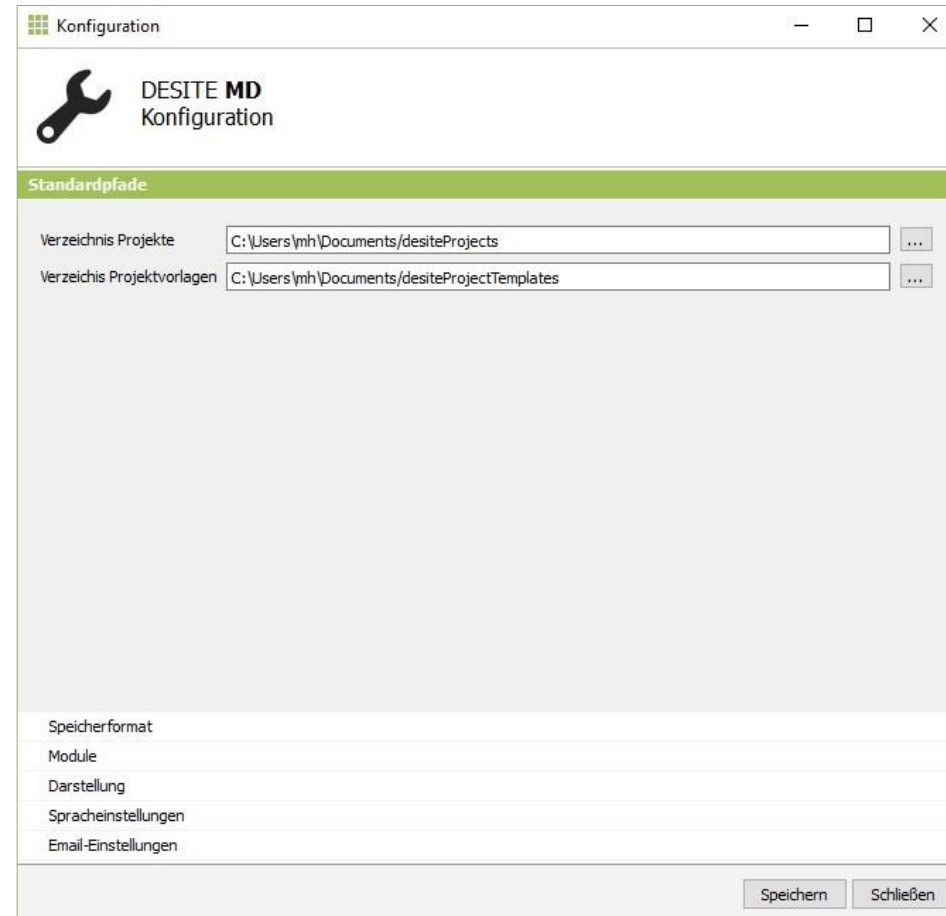
Klicken Sie auf den Button, um ein neues Projekt von der angegebenen Vorlage am angegebenen Ort zu erzeugen.



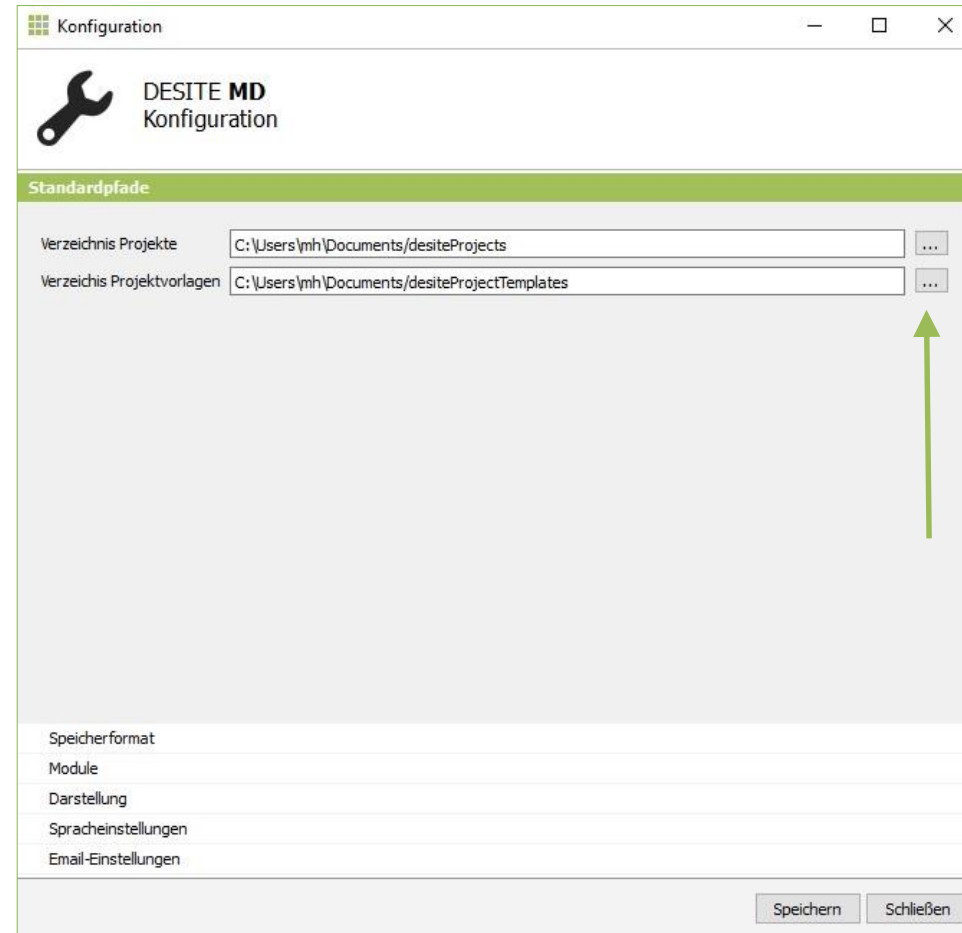
In der Konfiguration können Sie die Standardpfade für Ihre Projekte und Projektvorlagen festlegen.

Die Standardpfade werden in der Konfigurationsdatei **Config.desite.xml** gespeichert.

Um die Konfiguration zu starten, halten Sie die Shift- Taste während des Starts von **DESITE MD** gedrückt.



Wenn Sie die Standardpfade zur Speicherung Ihrer Projekte und Projektvorlagen ändern möchten, können Sie dies mit einem Klick auf die Schaltfläche neben der Pfadangabe tun.



LOOK INSIDE: DESITE

